

日本の四季を快適に過ごせる家

シオンコート

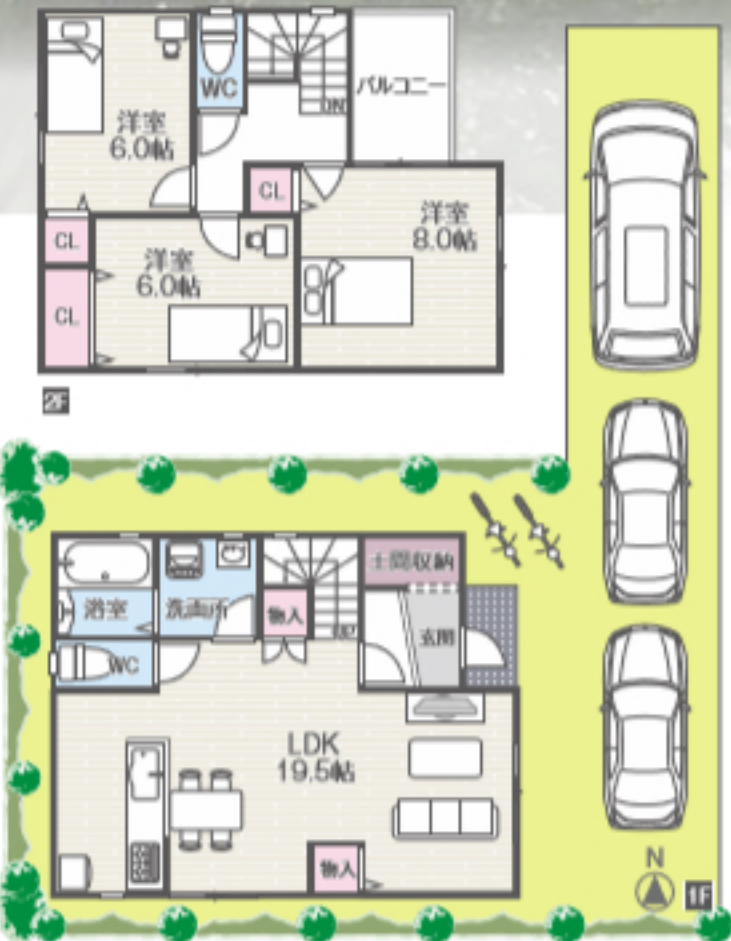
柏原「堅下」

kashiwara-katashimo

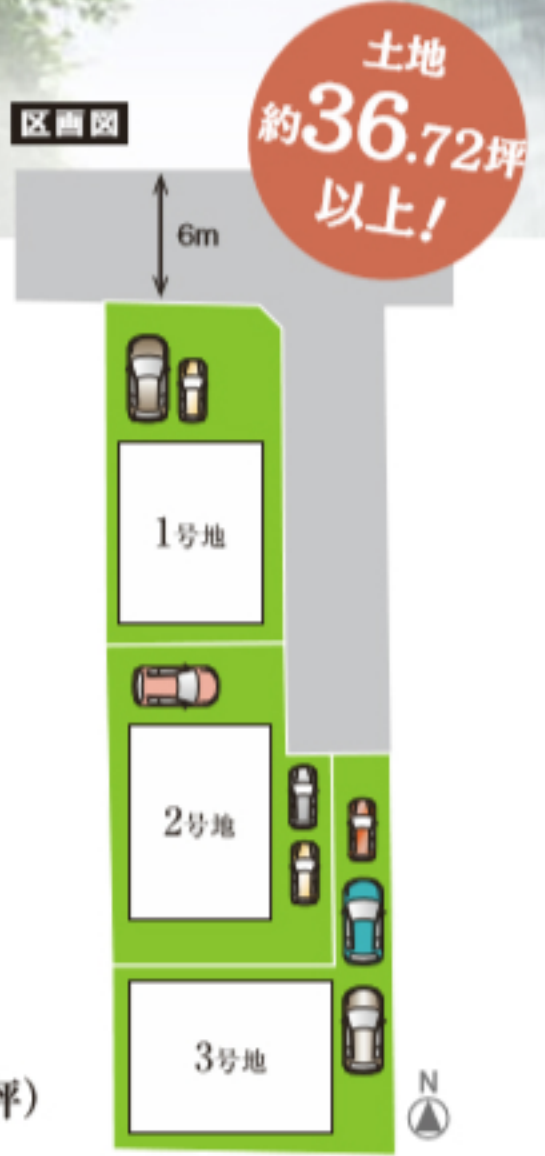


1号地 4LDK+3parking space
主地面積:約121.39㎡(約36.72坪)
建延面積:約95.580㎡
Aa仕様

A仕様 土地・建物標準外構含消費税込
2,899 (税込) 万円～
長期優良住宅可!
3号地 土地面積:約131.63㎡ 建延面積:約92.34㎡



3号地 3LDK+3parking space
土地面積:約131.63㎡(約39.81坪)
建延面積:約92.34㎡
Aa仕様



2WAY利用可で便利!「堅下」駅 徒歩5分、「柏原」駅 徒歩10分

各教育施設まで徒歩5分圏内!

- 堅下小学校
- 堅下北中学校
- 堅下幼稚園
- 堅下保育所

学校区
堅下小学校
堅下北中学校

暮らしに便利な各種施設も徒歩圏内に揃います

商業施設
スーパー万代 柏原大泉店
スーパー北庄 柏原店
サンディ 柏原店

クリニック・病院
きたむら内科
福本歯科
西出クリニック

その他施設
柏原堅下郵便局
堅下駅前公園
柏原平野こどもスポーツ公園



■「シオンコート柏原堅下」物件概要●所在地/柏原市平野1丁目16番1より分筆●販売価格/2,899万円(税込)より(A仕様)(土地建物標準外構費含む)●交通/近鉄大板線「堅下」駅下車徒歩約5分、JR関西本線「柏原」駅下車徒歩10分●販売区画数/全3区画●土地面積、有効面積/121.39㎡～131.63㎡●建延面積/約92.34㎡～●地目/宅地●用途地域/第2種中高層住居専用地域●構造/木造軸組2階建●省令準耐火●建ぺい率/60%●容積率/200%●私道負担あり●設備/関西電力・都市ガス・公営水道・公共下水●準防火地域●文化財保護法●土砂災害防止対策推進法●学区区/堅下小学校・堅下北中学校●開発許可番号/開地30-16号●取引態様/売主(仲介手数料不要)

シオンハウジングの仕様紹介

高水準 ← 断熱効率の良さ(当社比) → 標準

HEAT20 G1レベル ハイグレード仕様

- 北海道断熱
- HEAT20 G1レベル
- 耐震3+制振ダンパー
- 24時間計画換気システム
- フラット35S(金利10年引き下付)
- 各メーカー選択可能(展示場にて)
- UA 0.46以下*

高気密・高断熱

空気が循環し、健康を整える家

気密が良い家は換気口からの空気の流れがスムーズで換気効率が良くなります。さらに、カビやダニの発生を抑える効果もあります。

ベルス5つ星基準 Aα仕様

- 北海道断熱
- 耐震3+制振ダンパー
- ベルス5つ星基準
- 5kw相当太陽光発電
- フラット35S(金利10年引き下付)
- 各メーカー選択可能(展示場にて)
- UA 0.56以下*

高断熱

一年通して快適に過ごせる家

外部の気温変化が室内に伝わりにくく、常に快適な室温を保つことができます。冷暖房設備を駆使することが少なくなり、節電・光熱費の削減にも有効です。

長期優良住宅 A仕様

- ゼロエネ断熱
- 耐震3+制振ダンパー
- 長期優良住宅レベル
- 永大、クリナップ
- フラット35S(金利10年引き下付)
- UA 0.6以下*

省エネ等級4!の“お得”な家

当社標準のA仕様は、そのままでも省エネ等級4! 長期優良住宅の認定もできる嬉しいお家です。弊社指定のメーカーから設備を選ぶことができます。

*UA…外皮平均熱貫流率。建物内外の温度差が1℃の場合の部位ごとの熱損失量の合計を外皮等の面積の合計で除した値をさします。UA値が小さいほど熱が逃げにくく、断熱性能が高くなります。

高気密・高断熱の家とは…

高気密・高断熱の家は、「省エネルギー」「家の中での温度差が少ない」「結露が起りにくい」などのメリットがあります。冷暖房がよく効くので快適な室内環境を保ち、部屋の外へ移動しても、±2℃程度と温度差をあまり感じません。夏場は熱中症、冬場はヒートショック現象などから家族の健康を守ります。

高断熱高気密住宅での空気の流れ

HEAT20 G1レベルの家

- エネルギー
- 環境の質
- コスト

…の観点から

建築設備創エネ

バランスよく調和した住宅のこと

温熱環境が良い

①暖房室と非暖房室の温度差が少ない
②夜間の温度低下が少ない

快適&健康的!

ゼロエネ住宅のシオンコートで暮らすと…

- 太陽光 5kW 相当
- エコジョーズ給湯器
- 北海道南の高断熱仕様

3つの組み合わせにより

1年間の光熱費が **約20万円もお得です!!**

※BELS(ベルス)とは、建築物省エネルギー性能表示制度のことで、新築・既存の建築物において、省エネ性能を第三者評価機関が評価し認定する制度

シオンハウジング 5つのこだわり

- 1 低炭素住宅可**
- 2 長期優良住宅可**
- 3 省エネ/フラット35S**
- 4 耐震性と耐久性**
- 5 素材**

耐震等級においては、全棟で耐震高等級基準「2」・「3」を満たす設計をし、この最高等級は大地震に対して倒壊、崩壊などしない程度とされています。また耐力壁や柱の断面率において、70%(目安)という基準を設け、建築構造部分の負担を軽減し、長期耐久性を高めます。

耐久性を高める独自の基準を満たす国産の資材を使用しています。例えば柱については、強度を長期間保てる芯持ち無垢柱・通し柱120mm、管柱105mm内を使用し、含水率の上限15%、ヤング係数E-70以上、という二つの品質基準を設けて全数検査を実施しています。(A仕様以上)

家の防犯・安全に大切なのは 予知防犯

ハード面

- サーチライトetc.住宅の防犯仕様 (IoTホームLink ライフアシスト) (オプション)
- ★大阪府防犯優良戸建住宅外構認定可

ソフト面

- 犯罪者に「この家には入りにくい、入れない、入りたくない」と思わせる **家づくり**

「あめり!」