

近鉄大阪線・信貴線

「河内山本」駅

徒歩  
11分

シオンコート

# 上之島町南

ついに**最終分譲!**

山本エリアは交通の便が良く、閑静な住宅街。

道幅が広く、車の運転が苦手な方や、小さなお子様がいらっしゃるご家庭にも嬉しい立地です。

自然災害が多い日本だからこそ、安心して長く暮らせる住まいを選んでみませんか?

シオンハウジング自慢の施工仕様をぜひご検討ください!



施工例 南太子堂3号地 Y様邸

年間14万円の発電収入  
(10年間シュミレーション)

施工仕様例(Aa) 耐震+省エネ・高断熱

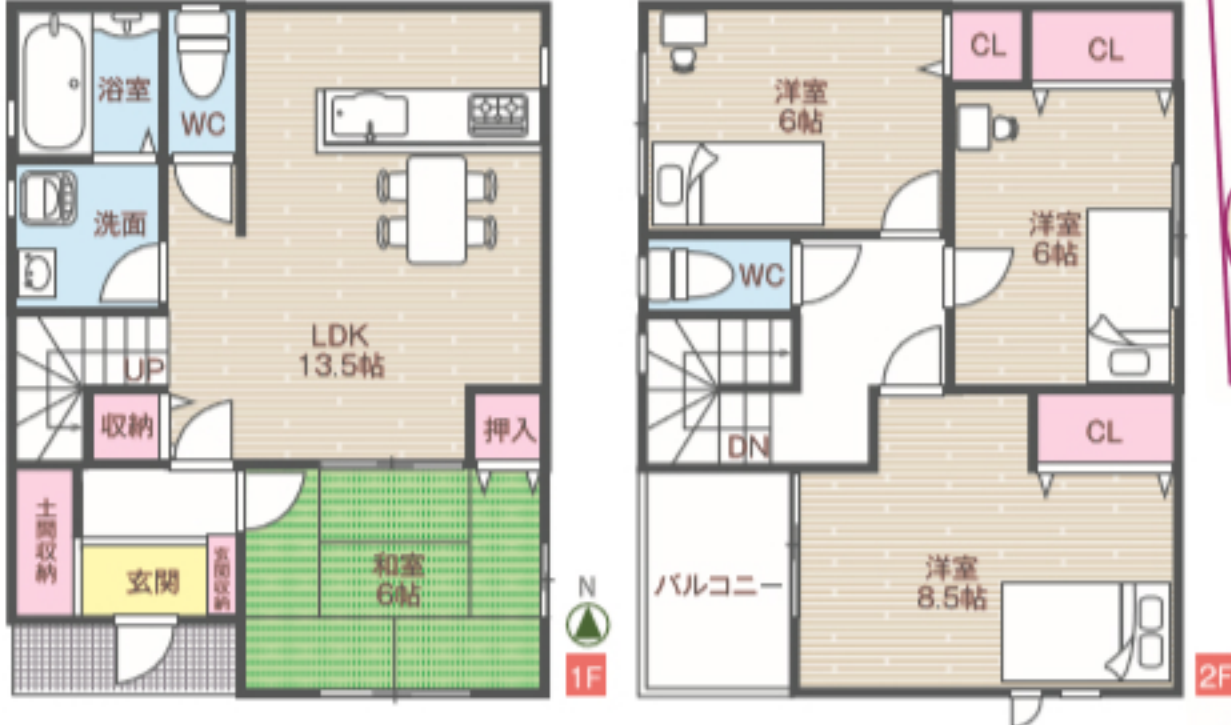
耐震等級3 + 制振ダンパー  
保証書発行

北海道南断熱仕様  
(しろくまの家)

太陽光発電システム  
完備



Aa(エーアルファ)仕様 4LDK: 土地面積:約125.38㎡  
建延面積:約94.77㎡



駐車3台可能なプラン!

1期残1邸!(3号地)



Aa仕様

太陽光発電5kw相当  
ベルス5つ星基準可

土地・建物標準外構含消費税込

2,840 (税込) 万円~  
土地面積:約125.38㎡ 建延面積:約85.86㎡

お好きな仕様・プランをお選び頂ける自由設計です!  
<耐震等級3>+<制振ダンパー>

私道負担なし!  
約37.92坪  
公道4.7m

徒歩15分圏内に教育・商業施設が充実

小中学校は、それぞれ徒歩10分圏内で通学安心! またスーパーも近いので毎日のお買い物に便利。最寄りの「河内山本」駅からは近鉄大阪線「大阪上本町」駅まで約15分と、通勤にも嬉しい立地です。

Aa(エーアルファ)仕様 3LDK: 土地面積:約125.38㎡  
建延面積:約85.86㎡



敷地広々、東側公道4.7m!



上之島中学校 徒歩4分



スーパー万代 徒歩12分



山本幼稚園・山本小学校 徒歩7分



スーパーマルヒ 徒歩7分



たんぽぽ保育園 徒歩7分



スーパーアカシア 徒歩13分



現地案内図

■「シオンコート上之島町南1期」物件概要●所在地/1期:八尾市上之島町南4丁目40番10●販売価格/2,840万円(税込)より(Aa仕様)(土地建物標準外構費含む)●交通/近鉄大阪線「河内山本」駅徒歩約11分●敷地面積/約125.38㎡●建延面積/約85.86㎡●地目/宅地●用途地域/第2種中高層住居専用地域●構造/ガルバリウム合板葺2階建●建ぺい率/60%●容積率/200%●販売区画数/全1区画●私道負担なし●設備/市営上下水道・大阪ガス・関西電力●準防火地域●学校区/山本小学校・上之島中学校●開発許可番号/八尾 開第51-049号●取引態様/売主(仲介手数料不要)

近鉄河内山本駅から徒歩16分。

緑豊かな住宅街・長池にシオンコート長池が誕生します。

小中学校や病院、スーパーetc...生活圏に嬉しい施設が全て揃っています。

# シオンコート 長池誕生

最寄駅「河内山本駅」徒歩16分

便利・安心・年中快適...  
理想の暮らしを長池で

学校区: 山本小学校・上之島中学校

病院や小児科、スーパーも生活圏内

自由設計  
Aa仕様

太陽光発電  
5kw相当で  
年間14万円の  
発電収入に。  
(10年間シュミレーション)  
財布と環境に  
やさしい家です。

4区画  
分譲予定



区画図

## 予告広告

本広告を行い、取引を開始するまでは契約又は予約の申込に一切応じられません。また、申込順位の確保に関する措置も講じられません。予めご了承ください。

最新情報など詳しい情報はこちら

シオンハウジング

http://www.sionhousing.co.jp

20年保証

10年保証

優良住宅  
地盤の会

QUALITY HOUSE GEO CLUB

NPO法人 住宅長期保証支援センター

分譲  
新築  
リフォーム

株式会社

シオンハウジング

住まいづくりのすべての行程を自社一貫体制で行っています

お問合せは

072-993-4777

〒581-0837 八尾市緑ヶ丘5丁目35-5 広告有効期限/2019年3月末まで