

近鉄大阪線・信貴線  
「河内山本」駅  
徒歩  
11分

# シオンコート 上之島町南

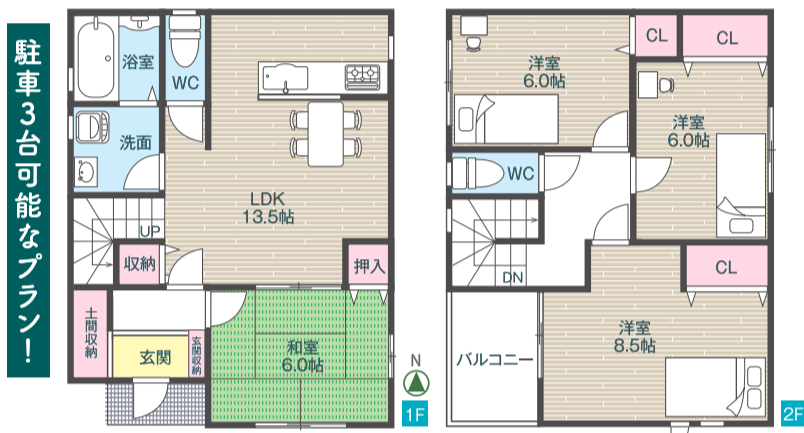
ついに**最終分譲!**

山本エリアは交通の便が良く、閑静な住宅街。  
敷地前の公道道幅は公道4.7m、入り口8m道路。  
小さなお子様がいらっしゃるご家庭にも嬉しい立地です。  
自然災害が多い日本だからこそ、安心して長く暮らせる住まいを選んでみませんか?

シオンハウジング自慢の施工仕様を  
ぜひご検討ください!



**A仕様 4LDK:** 土地面積:約125.38㎡  
建延面積:約94.77㎡



施工仕様例(A仕様)

耐震等級3 + 制振ダンパー  
ゼロエネ断熱  
長期優良住宅レベル

耐震等級3+  
省エネ等級4

私道負担なし!  
約37.92坪  
公道4.7m

**Aa仕様**

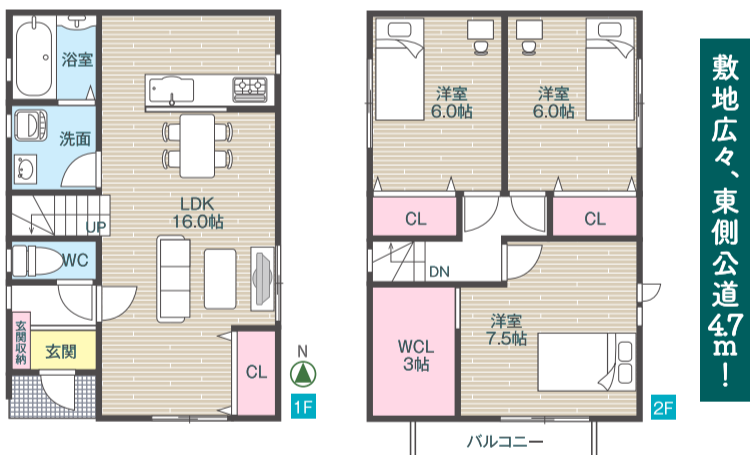
太陽光発電5kw相当  
ベルス5つ星基準可

土地・建物標準外構含消費税込

**2,840** (税込) 万円~  
土地面積:約125.38㎡ 建延面積:約85.86㎡

お好きな仕様・プランをお選び頂ける自由設計です!  
<耐震等級3>+<制振ダンパー>

**Aα(エーアルファ)仕様 3LDK:** 土地面積:約125.38㎡  
建延面積:約85.86㎡



敷地広々、東側公道4.7m!

## 徒歩15分圏内に教育・商業施設が充実

小中学校は、それぞれ徒歩10分圏内で通学安心! またスーパーも近いので毎日のお買い物に便利。  
最寄りの「河内山本」駅からは近鉄大阪線「大阪上本町」駅まで約15分と、通勤にも嬉しい立地です。



## シオンハウジングの 仕様紹介

ゼロエネ住宅のシオンコートで暮らすと...



- 太陽光 5kW 相当
- エコジョーズ給湯器
- 北海道南の高断熱仕様

3つの組み合わせにより  
1年間の光熱費が約**20万円**もお得です!!

※BELS(ベルス)とは、建築物省エネルギー性能表示制度のことで、新築・既存の建築物において、省エネ性能を第三者評価機関が評価し認定する制度

### シオンハウジング5つのこだわり

- 1 低炭素住宅可**
- 2 長期優良住宅可**
- 3 省エネ/フラット35S**
- 4 耐震性と耐久性**  
耐震等級においては、全棟で耐震最高等級基準「2」・「3」を満たす設計をし、この最高等級は大地震に対して倒壊、崩壊などしない程度とされています。また耐力壁や柱の直下率においては、70%(目安)という基準を設け、建築構造部分の負担を軽減し、長期耐震性を高めます。
- 5 素材**  
耐久性を高める独自の基準を満たす国産の資材を使用しています。例えば柱については、強度を長期間保持できる芯持ち無垢柱・通し柱120mm、管柱105mm角を使用し、含水率の上限15%、ヤング係数E-70以上、という二つの品質基準を設けて全数検査を実施しています。

### 家の防犯・安全に大切なのは 予知防犯

- サーチライトetc.住宅の**防犯仕様**  
(IoTホームLink ライフアシスト) (オプション)
- 大阪府防犯優良戸建住宅外構認定可
- 犯罪者に「この家には入りにくい、入れない、入りたくない」と思わせる**家づくり**

最新情報など詳しい情報はこちら

シオンハウジング  
http://www.sionhousing.co.jp

20年保証  
10年保証

優良住宅  
地盤の会  
QUALITY HOUSE GLOBE CLUB

NPO法人 住宅長期保証支援センター  
分譲新築リフォーム  
株式会社 シオンハウジング

住まいづくりのすべての行程を自社一貫体制で行っています

(社)全国宅地建物取引業保証協会  
宅建免許番号/大阪府知事(6)第43837号  
(社)大阪府宅地建物取引業協会  
建設業許可番号/大阪府知事許可(取-25)第140482号

お問合せは

**072-993-4777**  
〒581-0837 八尾市緑ヶ丘5丁目35-5 広告有効期限/2019年7月末まで