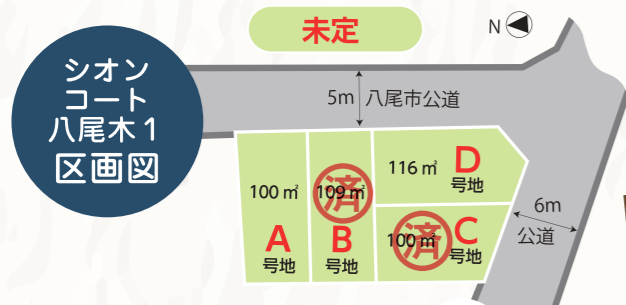


シオンコート 八尾木1

JR大和路線「志紀」駅 1.2km/徒歩約15分

標準外構工費含む手数料不要!



夏は涼しく、冬は暖かく。
人と環境に有害なものは使わない。
シオンハウジングの
やさしい家。

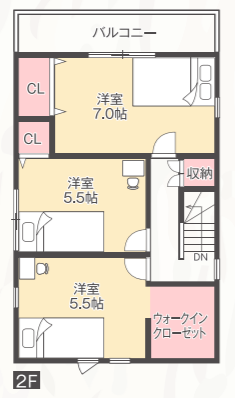
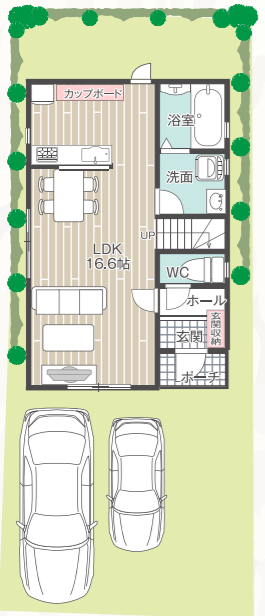
外観・内装を自分らしくデザイン!
セミオーダー設計

※外観写真はイメージです

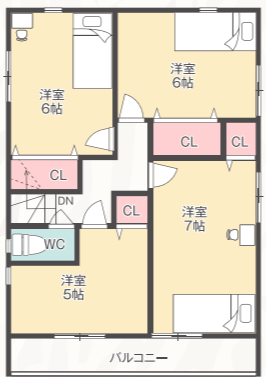
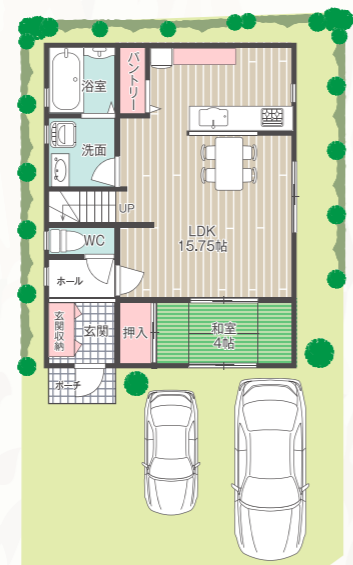
・A号地・A仕様
長期優良住宅可!

3LDKプラン 土地面積:約100㎡ 建延面積:約71㎡
2,450万円より (税込)

フラット35S (10年固定)
太陽光5KW
ベルス (BELS) 5つ星基準 Aα仕様以上



A号地 A仕様
参考プラン
3LDK+
2 parking space
土地面積:約100㎡ (約30坪)
建延面積:約82.62㎡



D号地 Aα仕様
参考プラン
5LDK+
2 parking space
土地面積:約116㎡ (約35坪)
建延面積:約102.068㎡

A仕様
長期優良住宅可!
2,650万円 (税込)

住宅ローン返済例 変動35年 0.605% **2,650万円**借った場合 → 月々返済額 当初約 **70,026円**

閑静で暮らしやすい住環境で人気の志紀駅周辺。
天王寺まで乗車時間約15分、なんばまで約21分!
乗り換えなしで中心街に行ける利便性も◎



周辺環境
JR大和路線「志紀」駅 ...1.2km/徒歩約15分
曙川小学校 ...604m/徒歩約7分
曙川南中学校 ...900m/徒歩約11分

自然素材の家

化学物質を使用しない自然素材の家は、家族の健康を守ります

やさしい壁材・床材選び

自然素材はやさしく家族の健康を守ります
床材には丸太から切り出したままの自然な「無垢材」を。座ったり寝転んだり、小さい子供が触れる場所だからこそ、肌ざわりも良く心地よい、自然そのままの状態の木材を使用します。塗料ももちろん天然素材。また、化学物質を使わない天然素材の壁材は脱臭効果や高い吸湿性があってりと機能性にも優れています。

床材

檜、杉、桜、楠、パイン、栗、アカシアetc.

壁材

杉材、天然ミネラル系塗り壁材、珊瑚素材、漆喰・織物珪藻土etc.

防蟻・防腐対策

化学薬品を一切使わない!
自然・無害・安全の防蟻剤を使用した人にも環境にもやさしい防蟻対策
特殊微粉末木炭と天然鉱石を配合した、天然素材の防蟻剤を塗布することでシロアリを殺すのではなく、寄せつけない家を作ります。加熱による有毒ガスの発生や人体、環境への悪影響もありません。また塗料は調湿効果もあり、湿気による腐食からも家を守ってくれます。



ベルス5つ星基準 Aα仕様

- 北海道南断熱
- フラット35S(金利10年引き下げ)
- 耐震3+制振ダンパー
- 各メーカー選択可能(展示場にて)
- ベルス5つ星基準
- 5kw相当太陽光発電
- UA 0.56以下※

一年通して快適に過ごせる家
外部の気温変化が室内に伝わりにくく、常に快適な室温を保つことができます。冷暖房設備を駆使することが少なくなり、節電・光熱費の削減にも有効です。

高断熱の家、ゼロエネ住宅のシオンコートは... Aα仕様

- 太陽光5KW相当
 - エコジョーズ給湯器
 - 北海道南の高断熱仕様
 - ...の、3つの組み合わせにより
- 1年間の光熱費が **約20万円もお得です!!**
- ※BELS ベルス とは、建築物省エネルギー性能表示制度のことで、新築・既存の建築物において、省エネ性能を第三者評価機関が評価し認定する制度(別料金)

シオンハウジングの基本仕様! 長期優良住宅可 A仕様

- ゼロエネ断熱
 - 長期優良住宅レベル
 - UA 0.6以下※
 - 耐震3+制振ダンパー
 - 永大、ハウステック
 - フラット35S(金利10年引き下げ)
- 当社標準のA仕様は、そのままでも省エネ等級4! 長期優良住宅の認定もできる嬉しいお家です。弊社指定のメーカーから設備を選ぶことができます。

※UA...外皮平均熱伝達率。建物内外の温度差が1℃の場合の部位ごとの熱損失量の合計を外皮等の面積の合計で除した値をさします。UA値が小さいほど熱が逃げにくく、断熱性能が高くなります。

シオンハウジング 5つのこだわり

- 1 低炭素住宅可
- 2 長期優良住宅可
- 3 省エネ/フラット35S
- 4 耐震性と耐久性
- 5 素材

耐震等級においては、全棟で耐震最高等級基準「2」・「3」を満たす設計をし、この最高等級は大地震に対して倒壊、崩壊などしない程度とされています。また耐力壁や柱の直下率においては、70%-60%(目安)という基準を設け、建築構造部分の負担を軽減し、長期耐震性を高めます。

耐久性を高める独自の基準を満たす国産の資材を使用しています。例えば柱については、強度を長期間保持できる芯持ち無垢柱・通し柱120mm、管柱105mm角を使用し、含水率の上限15%、ヤング係数E-70以上、という二つの品質基準を設けて全数検査を実施しています。

家の防犯・安全に大切なのは 予知防犯!

サーチライトetc. 住宅の防犯仕様 (IoTホームLink ライフアシスト) (オプション)
★大阪府防犯優良戸建住宅外構認定可

犯罪者に「この家には入りたくない、入れない、入りたくない」と思わせる家づくり

ハード面 ソフト面