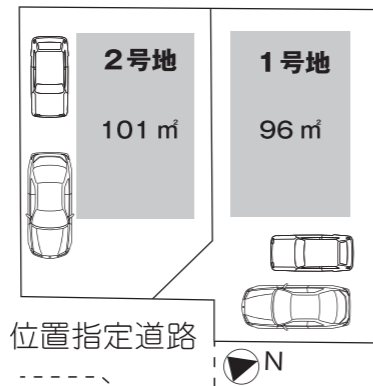


シオンコート 八尾市 長池4丁目

近鉄大阪線

「河内山本」駅より徒歩20分

バス停:大和橋より 徒歩**5分**
(乗車時間13分)



区画図



外観・内観
カスタマイズ
可能!

※建物の仕様詳細は
表面参照

土地・建物標準外構含消費税込
A仕様
参考プラン
税込価格 **2,630万円**より
土地 1,300万円 建物 1,330万円税込

シオンコート 八尾市 山本町北7丁目

近鉄大阪線

「河内山本」駅より徒歩29分

バス停:福万寺口より 徒歩**1分**
(乗車時間17分)

閑静で落ち着いた住環境です

現況
古家付 **1,480万円**

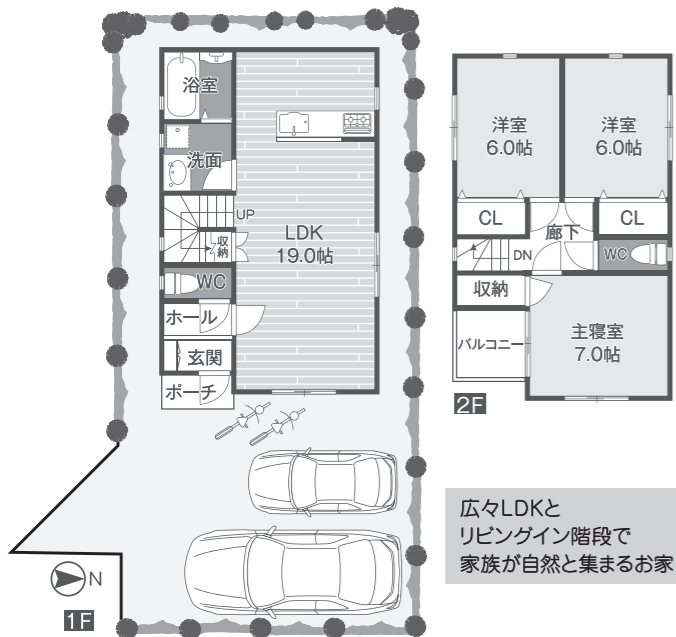
新築建物プラン

A仕様 土地・建物標準外構含
参考プラン
税込価格 **2,890万円**
土地 1,480万円 建物 1,410万円(税込)

※建物の仕様詳細は表面参照

土地
46.28坪

参考プラン間取り図(1号地)



広々LDKと
リビングイン階段で
家族が自然と集まるお家

1号地 A仕様 **3LDK+2 parking space**

土地面積:約96㎡(約29.04坪) 建延面積:約87.48㎡

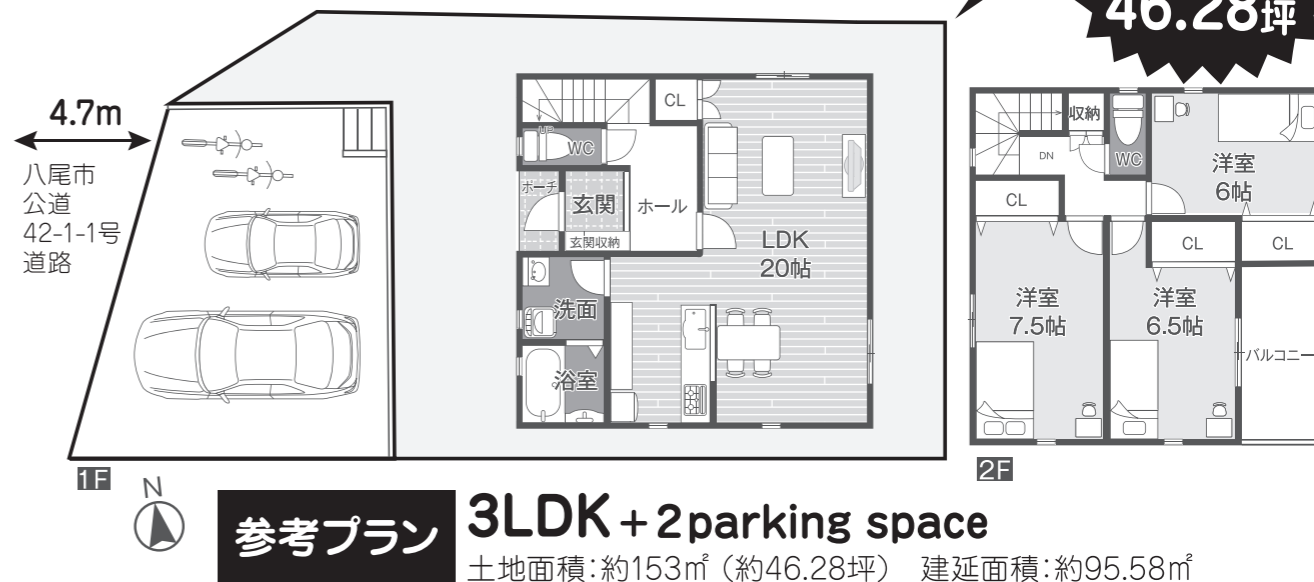
参考プラン間取り図(2号地)



1階和室と主寝室の
ウォークインクローゼットで
スッキリ片付く家

2号地 Aα仕様 **4LDK+2 parking space**

土地面積:約101㎡(約30.55坪) 建延面積:約93.96㎡



参考プラン **3LDK+2 parking space**

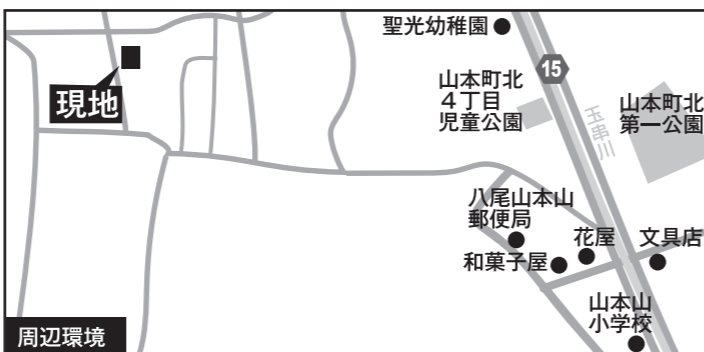
土地面積:約153㎡(約46.28坪) 建延面積:約95.58㎡

スーパーマルシゲが近くお買い物便利!
朝市で新鮮野菜が買えるJAグリーンも近く、
閑静でありながら生活便利な住環境です。

■物件概要 シオンコート山本町北 ●所在地/八尾市山本町北7丁目3-18●販売価格/2,890万円(税込)(A仕様)(土地建物標準外構費含む)●土地価格/1,480万円●建物価格/1,410万円(税込)●交通/近鉄大阪線「河内山本駅」駅より徒歩約29分●土地面積/約153㎡(46.28坪)●建延面積/約95.58㎡(1階:50.22㎡、2階:45.36㎡)●用途地域/第一種住居地域●準防火地域●構造/木造軸組・ガルバニウム合板葺2階建●私道無 道幅4.7m八尾市公道●地目/宅地●建ぺい率/60%●容積率/200%●設備/関西電力・都市ガス・公営水道・公共下水●学校区/北山本小学・桂中学校●取引態様/土地販売代理(手数料不要)・新築建物施工:シオンハウジング

■物件概要 シオンコート長池4丁目 ●所在地/大阪府八尾市長池町4丁目102-11より分筆●販売価格/2,630万円(税込)より(A仕様)(土地建物標準外構費含む)●土地価格/1号地:1,300万円●建物価格/1,330万円(税込)●交通/近鉄大阪線「河内山本駅」駅より徒歩約20分●土地面積/96㎡(約29.04坪)●建延面積/約87.48㎡(1階:45.36㎡、2階:42.12㎡)●用途地域/第一種住居地域●準防火地域●構造/木造軸組・ガルバニウム合板葺2階建●別私道負担有 道幅4m(位置指定有)●地目/宅地●建ぺい率/60%●容積率/200%●設備/関西電力・都市ガス・公営水道・公共下水●学校区/山本小学校・上之島中学校●取引態様/土地売主代理(手数料不要)・新築建物施工:シオンハウジング

閑静な住宅街です



最新情報など詳しい情報はこちら

シオンハウジング

http://www.sionhousing.co.jp

地盤
20年保証
建物
10年保証

優良住宅
地盤の会
QUALITY HOUSE GEO CLUB

NPO法人 住宅長期保証支援センター 住まいづくりのすべての行程を自社一貫体制で行っています

分譲新築リフォーム 株式会社 **シオンハウジング**

(社)全国宅地建物取引業保証協会会員
宅建免許番号/大阪府知事(6)第43837号
(社)大阪府宅地建物取引業協会会員
建設業許可番号/大阪府知事許可(般-30)第140482号
〒581-0837 八尾市緑ヶ丘5丁目35-5

お問合せは

072-993-4777

広告有効期限/2020年9月末まで